



Setouchi
Jam's Garden

(株) 瀬戸内ジャムズガーデン

代表取締役 松嶋 匡史(47)

島に移住：2007年7月3日

雇用数：30人 畑：約1ha

ジャム生産：年間約16万本



<家族>

妻（住職）1人

高校1年息子・小学5年娘

前住職・前坊守の3世代で

お寺に住んでいます



略歴

中部電力株式会社11年勤務

その内2年間は東京のベンチャー企業の社長の**かばん持ち**をさせてもらう

- 2001年10月：結婚・・・新婚旅行先のパリでジャム屋と出会う
- 2003年11月：個人事業としてジャム屋を創業
- 2007年7月：島へ完全移住。通年営業を開始。
耕作放棄地などを借り農業部門設立。
- 2011年11月：**島へのUIターンを応援する会「島くらす」設立**
- 2012年7月：周防大島町観光協会 副会長就任
- 2014年9月：山口県農業試験場等とイチゴ栽培の共同研究開始
- 2014年11月：フード・アクション・ニッポン アワード2014受賞
- 2015年4月：**山口県キャリア教育推進会議 委員就任**
- 2015年11月：6次産業化優良事例として農林水産大臣賞受賞
- 2017年4月：内閣府地域活性化伝道師

造っているのはこんな商品



こんなメンバーで



瀬戸内に浮かぶ島 周防大島





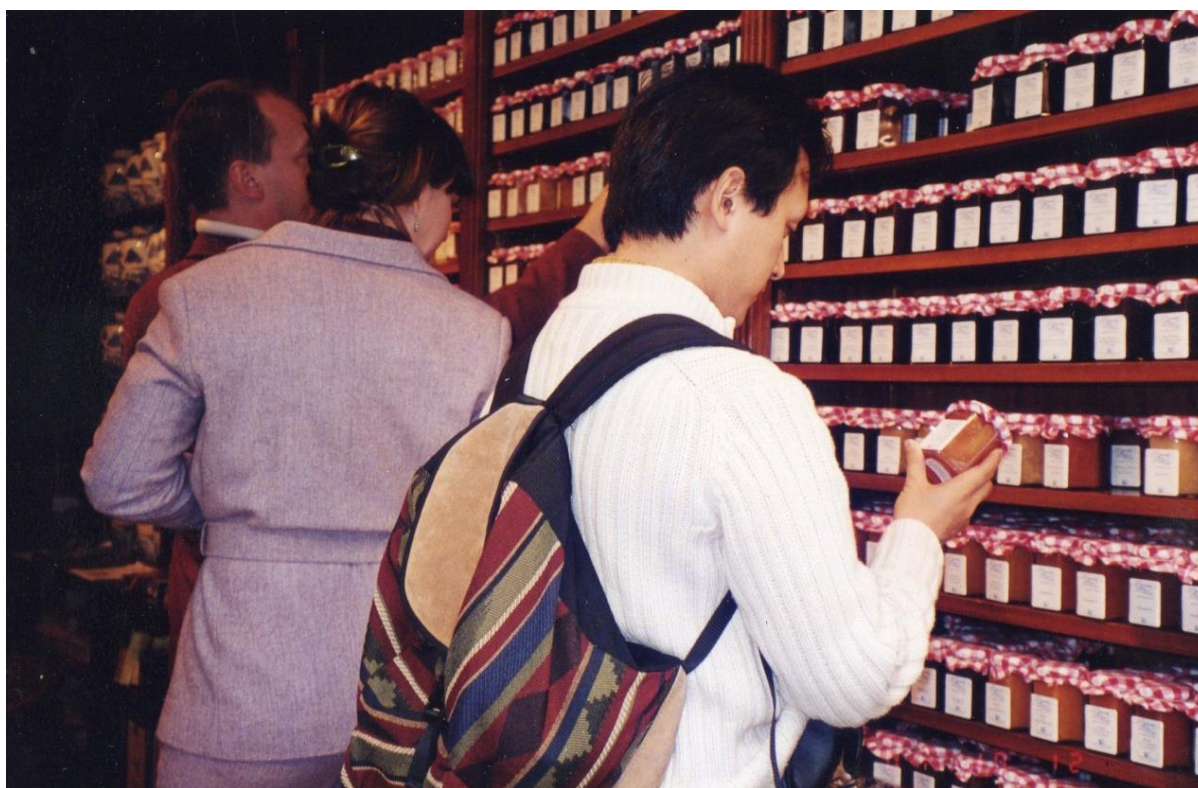


主産業：かんきつの島



始まりは・・・

とあるパリのお店で



島の果実農家さんの現状



高齢化率 日本一

だった過疎の島

ミカン生産ランキング

ミカン生産ランキング

1位 和歌山

2位 愛媛

ミカン生産ランキング

1位 和歌山

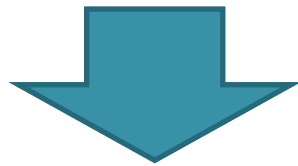
2位 愛媛

3位 静岡

4位 熊本

18位 山口

**地域資源は「みかん」だけ？
(規模の経済＝大規模産地が得意)**



**これまでの主な農業形態 . . .
規模と効率の農業 (単品種大量生産)**

**ネット・交通・流通の発達
(時間空間的制約がなくなった時代)**

+

お客さまニーズの多様化



**この10年程で
成立可能
となった産業形態**

**地域の個性と多様性を価値に結びつける
里山資本主義的農業**

里山資本主義：これまで見過ごされてきた地域資源を活用し、
地域内の経済循環を生み、持続可能な地域を構築していくこと

6次産業化で産まれた商品

- 単独で単品で売っていませんか？



- 私たちは
地域の多様性を
地域がチームになって売る



海外からの
視察/調査/取材
受け入れ風景

瀬戸内海に浮かぶ人口1万8千人の山口県周防大島町。ミカン栽培や漁業が産業で高齢化率が50%を超える過疎の島だが、2012〜13年は転入者が転出者を上回るなど移住者の注目を集めている。誘致活動を担ったのは若手を中心とした地元住民。起業した移住者がリターン組に刺激を与え、新規事業が生まれるなど、人が集い仕事につながる好循環が始まっている。

山口・周防大島の移住者誘致

地域で 克つ

「このツアーは観光ツアーではありません。おもてなしはしません」

1月9、10日に周防大島町定住促進協議会が開いた「島時々半島ツアー」。移住に興味を持つ16人の参加者を乗せたバスの中で、案内役の泉谷勝敏さん(42)は自己紹介もそこそこツアーの趣旨を説明した。

デメリット説明

町などでつくる回協議会は13年から年3回のペースでツアーを実施し、企画を担う泉谷さん自身も移住者だ。証券会社などで高収入を得ていたが、家族が寝ている時間に帰宅する生活に疑問を

人が人呼び起業の連鎖

感じて07年に島に来た。ツアーでまず訪れるのは嶋元医院。地元の医師会の会長を務める嶋元徹医師は「まずはデメリットから話しましょうか」と、高齢化が進む島の実情や「自分の老後は誰が介護するか考えてほし

地元へ刺激、

い」などと説明した。泉谷さんがこだわるのは生活者目線だ。ファイナンシャルプランナーとして独立した自身が講師のマネー講座もあり、「月10万円では生活できません。資金計画を立てることが大事です」と強調する。こうした内容に参加者には戸惑いも。自然に開かれた島暮らしを夢見た東京の経済団体に勤める渡辺治さん(62)は「年配者が移住すると若者に負担をかける。このツアーに参加すべきではなかった」と感じたという。ただ、有料のツアーにと

住民が移住者受け入れや活性化の先頭に



広島まで
約80分

JR
山陽本線

徳山へ

大島駅

大島大橋

嶋元医院

周防大島
町役場

周防大島

瀬戸内ジャムズ
ガーデンの松尾氏

国道437号

定住促進協議会の
泉谷氏

高齢化率日本一の島で この地域にしかないジャムを造る



地域活性化に必要な目線 (オープンイノベーション)

- ①異なる目線を入れる
(多様な常識をもつ)
- ②モノ・人・事の長所をみる
- ③チームを創る (巻き込み力)
- ④小さなチャレンジを沢山!

1 (株)瀬戸内ジャムズガーデンとは

1次産業(農)・・・果実作り

2次産業(工)・・・ジャムづくり

3次産業(商)・・・

ジャムの販売・カフェ

雑貨や果樹苗木、果実の販売

ギャラリー、観光果樹園運営

1次産業(農業)



1次産業(農業)



耕作放棄地を借りて自家農園に



耕作放棄地を借りて自家農園に



耕作放棄地を借りて自家農園に



耕作放棄地を借りて自家農園に







耕作放棄地を借りて自家農園に 「島いもプロジェクト」



耕作放棄地を借りて自家農園に 「島いもプロジェクト」



耕作放棄地を借りて自家農園に 「島いもプロジェクト」



耕作放棄地を借りて自家農園に 「島いもプロジェクト」



芋ほり大会



高齢化で廃園したイチジクハウスの引き継ぎ



穂木取り2013/8



ハウス解体2013/8



ジャムズ農地へ組立2014/4



2015/6



内閣総理大臣表彰

ものづくり日本大賞

苺の栽培を始めた経緯

ジャムと言えば「いちご」。。。

- できる限り地元の苺が欲しい ⇒ 地域にいちご農家が少ない
- 1～3月期が閑散期 ⇒ この季節に旬を迎える苺が欲しい

自社でいちごを栽培するか。。。

- 育苗ハウスなど複数棟のハウス建設が必要で
イニシャルコストが大きい
- 育苗などにも人手が必要となり、労働生産性がひくい
- いちご栽培の知識がない
(苗栽培にはリスクもある
(傷み、病気、花芽分化失敗))



小規模 高効率のいちご栽培

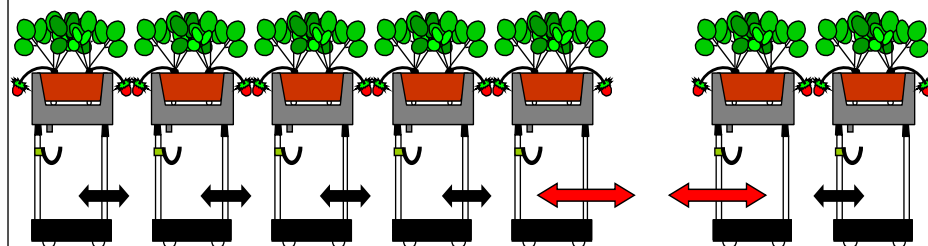
幅7m × 奥行38m: **一棟のみ**



種子繁殖系よつぼし苺
クラウン部局所温度制御
可動式ベンチ
2015年導入
2016年から本格実証



1.8倍多く栽培が可能



よつぼし苺を導入した効果

- 小規模ながら高効率な苺生産が出来ている
- 生果実・加工にも適している品種なので無駄なく自社消費できる
- いちご生産をしている 物語性・臨場感
 - ブランド力向上
 - 付加価値の高い販売につながる

★苗購入はメリット？デメリット？

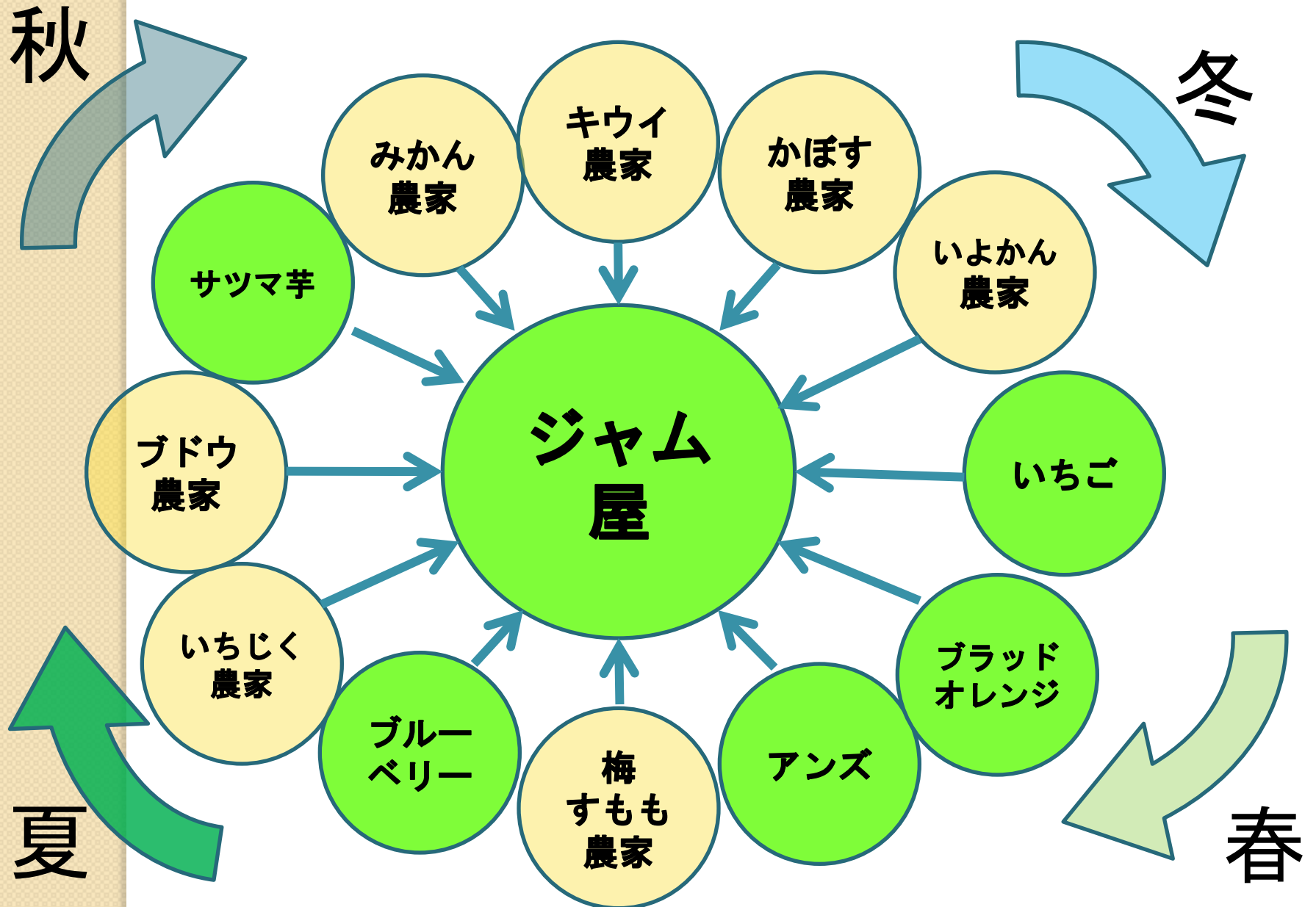
⇒購入費用が発生する一方、
親株管理・育苗管理 から解放される

働き手が減る時代・・・労働力が余っている
組織かどうかが判断要素か

よつぼし苺の登場による いちご産業の変化予測

- 初期投資が少ないため、いちご栽培への敷居が低くなる
新規いちご栽培＝種子繁殖いちごになるかも
- 小規模栽培の利点を活かし、都市近郊で
苺をウリにした飲食店経営や収穫体験型営農の展開
- いちご生産者の形が変わる（専業農家⇒6次化事業者）

個性と多様性を活用する仕組みづくり





2015年4月
～夢の新工房完成～

2次産業 (ジャムづくり) 島のテロワールを活かした Vintageなジャム造り



季節毎の
地域の個性と
多様性を
瓶に詰め
年間180種類

**地域の個性を活かした
この島にしかないジャム造り**

～本当のジャム・マーマレード造りにもどす～

果実はその年々の気候によって、栽培農家さんによって、畑の立地や土質によって、そして収穫時期によって、味が異なります（そのことをテロワールといいます）。

そんな不均一な味を均一な味に仕上げようとすると・・・世間一般的なジャム造りではとろみが足りなければゲル化剤を、酸が足りなければpH調整剤を、などなど添加物で味を調整することになります。

私たちの目指しているジャム造りは、このような大量生産で均質な工業製品型のジャムづくりではなく、果実本来の違い（テロワール）を楽しむジャム造りです。

それぞれの果実の個性を見極め、個性を活かすジャム造りをしています。

旬の果実を

フレッシュ
小夏みかん



農家さんの収穫手伝い



果実の個性に合わせて一鍋ずつ煮込み分けていきます

テロワールを活かしたジャム造り



均質な商品作りだけが正解ではない

農業を知り尽く
しているから
こそできる
加工品づくり

あまった果物？





マーマレード専用栽培の完熟かぼすの収穫



自家農園での チャレンジ

これまでにない
ジャムづくり



自家農園でのチャレンジ

いちご栽培









自家農園でのチャレンジ

カボチャ栽培



こんがりクルミの入った
島かぼちやの焼きジャム

自家農園で栽培していただいているカボチャに、トーストに
こんがり焼上げたクルミをブレンド。トーストに塗って焼く
と、あま〜り〜り〜り〜り、贅沢なスイーツ焼きジャムが完成

Setouchi
Jam's Garden

食べ方を提案 「焼きジャム」



かき氷専用ジャム





果実まるごと & 添加物を使わない ジャム造り



手がかかるが ジャム屋として創りたかったジャム 「ローズクラウン」シリーズ



手はかかるが
ジャム屋として創りたかったジャム
「ローズクラウン」シリーズ



3次産業(サービス)



コンセプト:ジャム作りの物語を楽しんでもらう

ジャムズ ブティック



カフェ & ギャラリー





カフェからの
眺望

カフェメニュー 苺フェア





カフェメニュー



初夏柑橘フェア



お手数ですが
お水はセルフサービスとなっております

Facebook ページ
本店の情報は随時更新中です
(Facebook ID: 1111111111111111)

Instagram
インスタグラムにも
フォローしてください
@xxx_yyy













キーワード

共感と繋がりが
地域資源

連携で地域を持続可能に

小中高校

障がい者援施設

お寺関係

移住者

就農者

共感と繋がりが
地域資源

ジャム屋

観光協会

加工食品店

島の起業家塾

ブルーベリー研究会

商工会

地域活性化に必要な目線 (オープンイノベーション)

- ①異なる目線を入れる
(多様な常識をもつ)
- ②モノ・人・事の長所をみる
- ③チームを創る (巻き込み力)
- ④小さなチャレンジを沢山!

周防大島へのUターン者を応援する会「島くらす」 チームを作りやすくする仕組み作り



24時間テレビと共催で 浜清掃





笠原養蜂場

笠原 隆史さん・亜裕美さん

2010年 福岡県よりIターン

ホテルで調理師をしていた隆史さんは、亜裕美さんとの結婚を機に、岩国市の実家の養蜂業を、周防大島でスタートさせました。ミカンをはじめ、季節ごとにいろいろな花が咲く周防大島でつくられた、純度の高い蜂蜜は、新たな周防大島の特産品です。

Website : 笠原養蜂場

<http://kasahara-honey.net/>

COMMENT

周防大島は、人を惹きつける力がある島です。豊かな自然だけでなく、温かい島の人たち、そんな島の人たちを知れば知るほど離れられなくなります。地元の方とは竹林を整備し、ミツバチが好きな木を植樹して養蜂に適した里山を作っています。島の人たちの願いは、島全体が元気になり、一人一人が生き生きと暮らしていけること。そのために協力し、助け合い、支え合っている温かい人たちがたくさんいる島です。





ショップ & カフェ

トップ / ショップ&カフェ

SHOP&CAFE KASAHARA HONEY

OPEN : 10:00~17:00

CLOSE : 月曜日・火曜日 (祝日の場合は翌日)

はちみつをはじめ素材にこだわって作った身体にやさしい
ドリンクやスイーツを心を込めてご提供しています。
木のぬくもりを感じる落ち着いた店内で、ゆったりとした
時間をお過ごしください。

742-2102

山口県大島郡周防大島町東三浦473-1

【大島大橋より車で約10分】

TEL : 0820-74-5283



100% PURE HONEY

PRODUCT

取り扱い商品

SUG-OISHIMA YAMAGUCHI



初夏採り蜂蜜



秋採り蜂蜜



みかん蜂蜜

はちみつギフトセット



みらいガーデンファーム 山形 岳史さん

2010年 東京都よりIターン

東京の渋谷でイベントの仕事がされていた山形さんは、自分の可能性と夢に向け、2010年周防大島へIターンされました。広大な耕作放棄地を海が見える観光農園「MIRAI garden farm」にするという夢は、彼をわが子のように思う地域の方々の応援もあり、着実に実現に向かっていきます。

Website : みらいガーデンファーム
<http://miraigarden.sakura.ne.jp/>

COMMENT

私は2010年に東京での仕事を辞めて、周防大島に移住し、ぶどうを中心としたフルーツ観光農園のオープンを目指し、耕作放棄地を借りて、一から農園を作り始めました。一から作り上げることはとてもとても大変ですが、周防大島では大きな夢を描くことができると思います。私の目標は石積みを利用した海が見える観光農園を作ることです！周防大島は夢が広がる場。皆さんも大島に来て、描きたい夢を感じに来ませんか？



チームで 地域の食・職 を創る



岩柳

島の起業家を支えます

周防大島町内に移り住んだ人たちでつくる団体「周防大島Uターンを応援する会 島くらす」が、島の起業家の商品開発を支援する取り組みを始めた。商品説明会や試食会などの場を提供。都道府県からの移住者の視点を生かしたラドバイスなども、商品化につなげてもらう。(久行大雄)

17日にあった周防大島の日産産公産産での試食会。広島、岩国、山口市などから町内にUターンした30〜50代の女性6人が集まった。2002年に広島市中区からUターンして、食品製造業「オイシーフーズ」(土産)を経営する新村一成さん(40)が、瀬戸内産のカタクチイワシを使った「オイルサーディン」の「トマト&パシル味」をテーブルに並べた。

新村さんが「ドライトマトのろま味とパシルの香りで、爽やかなのにコクのある味に仕上げた」と商品の特徴を説明。女性たちはパンやクラッカー、バスタなどには使って味わい、「油臭くなく、さっぱりしている」「トマトをもう少し多めに入れた方がよい」などと感想を出し合った。新村さんは「意見を参考に、味の改良を進めたい」と意気込んでいた。

周防大島の移住者団体 商品説明・試食の会催す



新村さん(右端)から商品開発の工夫などを聞くUターンの女性たち

移住後の仕事として、島の農水産物などを使った新商品を開発するUターンの者も多い。同会の会長で、瀬戸内シャムスガーデン代表松崎匡史さん(42)は「都道府県からの移住者が増えている島の利点を生かして、地域資源を活用した商品開発をサポートしたい」と話していた。

満ったり満つくり
むいかいち温泉 ゆくらら
083-8526-1101
083-8526-1101
年会予約受付中

チーム：ジャム屋・オイルサーディン屋・移住女性

地域内チームで新商品づくり



ジャム大福



地域内チーム作り



チーム：ジャム屋・餅屋・寺・
インターン生

周防大島 ブルーベリー研究会 発足



障がい者支援施設
との農業共働

チーム作りで新商品づくり

チーム：ジャム屋・花農家・移住者



観光協会
飲食部会
みかん鍋



観光協会
飲食部会



周防瀬戸の太刀魚



瀬戸内に焔めく旬の切れ味

夕子ウオの鏡盛り



ハワイ関連や
山海の催しなど
四季折々の
イベントが
目白押しなの
周防大島です



周防大島町PRサポーター
みかキン&みかとと

アロハな土曜日 サタデーフラ

カウアイ島と姉妹島の
周防大島は「瀬戸内の
ハワイ」として親しまれ
夏の毎週土曜日には
全国のフラダンサーが
素敵なフラを披露する
サタフラが開催されます。



人カレース軽1グランプリ

お寺はいま

山口県周防大島町（山口県西大島郡）

莊嚴寺

「教えとジャムと観光と
地域振興とお寺」



この日の莊嚴寺(1)は朝から
賑わいだしい。広島県の西条寺こ一
行が訪れるからだ。一行のスケ
ジュールは、お寺でのお参り、「瀬
戸内ジャムスカイデン」でのお参
り、観光ホテルでのランチとい
う流れ。実はこれ、ここ数年定例
化している莊嚴寺を訪れる団体参
拝ツアーのコースなのである。

まずは西条寺の清水蓮昭さん
の講話による動行から(2)。続
いて莊嚴寺の白鳥文明住僧の法
話(3)。惜しいでシンガーソング
ライターである莊嚴寺の長
野明さんによるミニライブ(4)で
合計四回、教えをやさしいで
表現した歌が本堂に響く。
は記念撮影を経て(5)、さ
ん夫妻の経営するジャム店でお
買い物(6)。衣装チェンジし
た長明さんが挨拶する(7)。
そして最後はお見送りまで(8)。
今回訪問した莊嚴寺は、観光振
興の地で地域おこしを意図して
活動するお寺。そのユニークな取
組みをご紹介します。

チーム：ジャム屋・お寺・温泉施設

周防大島みんな
で
空き家再生

お寺のご縁も
地域資源



空き家探しは住職の出番

空き家の情報通と 仏壇の片づけ



食と宿 郷の家





ゲストハウスなごみ家



食事と泊り・郷の家

Takashi Nishiyama



石鍋亭

地域内で次世代を育てる ～全国初の小中高連携起業家教育～

小学校 高学年

キャリア教育
(5・6年)

中学校

2年：模擬会社設立
3年：夢のかけ橋
(プレゼン学習)

高校

ビジネスプランコンテスト
里山資本主義的学習
事業化経験
など

- ・ 地方は廃業が増えているが開業は少ない
 - ・ 産業を造れる人材を地域内で育てる必要がある
- ⇒ **キャリア教育で「意思決定」と「行動」を学ぶ**



模擬株式会社 設立

「地方創生☆政策アイデアコンテスト2017」

(主催：内閣府 地方創生推進室)

高校生・中学生以下の部

周防大島高等学校2年生による

「ヒッチハイク特区」案が

「優秀賞」を受賞！



特別
イベント
Event

6月3日(土)・4日(日)
[平日9時~11:00~15:00]

参加費:1,500円
[当日券1,000円(小学生以下は500円)]
会場:オープンモール

周防大島観光協会へ
要予約ご予約受付

ふるさとオーディション
検索

なぎさ水族館
タッチングプール
100円

オリジナル
田パッチ
作成体験 250円

WELCOME TO
WELCOME TO
THE MALL
周南
第3回

周防大島の
魅力が楽しめる
アロハを2日間!

海の広場
Event

周防大島 フェア

6月3日(土)・4日(日)
10:00~17:00

ザ・モール周南
星の広場/海の広場/
オープンモール



周防大島の夏の祭典「サケテマリ」に準拠し、ゼネラル協賛で6月3日・4日の2日間「瀬戸内のハワイ」(周防大島フェア)を開催。
フラダンスショーをはじめ「ハワイ・キングオブアロハ」は、舞踏など、当日は会場内「瀬戸内のハワイ」の雰囲気で盛り上げます!

フラダンス出演チーム
Hula time schedule

- 3日(土)
- 11:00 ハワイオカマイレヒカ(周防大島町)
 - 11:30 アロハロニクスシオ(周南市)
 - 12:00 レイフラ(手芸市)
 - 12:30 アロハフラ・ハーモニー(鞆町市)
 - 13:00 ナニモイラ(鞆町市)
 - 13:30 Punaehana(周南市)
 - 14:00 レインボークラブ(山口市)
 - 14:30 Angel Wing(下松市)
- 4日(日)
- 11:30 Hula Hala O Lele Koa'e(鞆町市)
 - 12:00 ハワイアンフラ観山(周南市)
 - 13:00 休憩
 - 13:00 プアマリエ(下松市)
 - 13:30 アロハオハナ(鞆町市)
 - 14:00 レインボー舞団(鞆町市)
 - 14:30 Angel mur mur(鞆町市)
 - 15:00 Hala Hula O Ka Moku Opio O Ka Lanu(山口市)



オープン
モール
Open Mall

アロハオレング
[瀬戸内のハワイ]の
フリフリチキン 500円

星の広場
Select



Hawaii of Setouchi, Suo Big Island

島弁 数量限定
Box lunch

周防大島の飲食店がこの日のために提供した美味しい島弁を販売します。

瀬戸内製せご餅(6種)
●ササニ 600円 ●餅 500円
●タコ 600円 ●ぶり 500円
●ヒシキ 400円

「瀬戸内のハワイ」のロコモコ弁 700円

瀬戸内海鮮大盛り 500円

周防大島お餅 900円

瀬戸内海鮮丼 1,000円

- 旬の季節ジャム 550円
- 贅沢フルーツソース 900円
- こだわりのプレミアムジャム 1,080円
- パンコップ 250円 [税別250円]
- オリーブオイル 750円
- ひじき炒め 380円
- 浮島いりこ 330円
- 浮島ひじき 300円
- 豆もろちん 1,000円
- 海津海 500円



食と人のつながりで
地域の魅力UP
交流人口
106万人達成！

ショップ & カフェ

トップ / ショップ & カフェ

SHOP&CAFÉ
KASAHARA HONEY

OPEN : 10:00~17:00
CLOSE : 月曜日・火曜日 (祝日の場合は翌日)

はちみつをはじめ、こだわって作った身体にやさしい
ドリンクやスイーツを豊富にご提供しています。
木のぬくもりを感じながら癒された店内で、ゆったりとした
時間をお過ごしください。

742-2102
山口県大島郡周布町島前東三葉473-1
【大島次橋より徒歩約10分】
TEL : 0820-95283



NO MEAT, NO LIFE.
NO ALOHA, NO LIFE.

一人一人のチャレンジは小さくても
その地域内で繋がり（チーム）を造ることにより
さらに新しい価値を生むことができる

チャレンジ・繋がり
の
集合体が

“地域力”



日本の里山資本主義を、
世界の「Satoyama」へ。

活動指針

1. 里山資本主義の実践者を支え、つなぎ、増やしていき、その活動を持続可能なものにしていくこと。
2. 里山資本主義が、マネー資本主義のオルタナティブな選択肢として機能するようにすること。
3. 里山資本主義への支援や関与が、企業や自治体等の国内外での価値を高める環境をつくること。

satoyama コンソーシアム

実践者交流会

10月13日14日

開催地：三重県